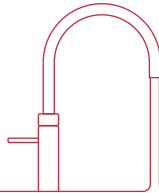


SWOP

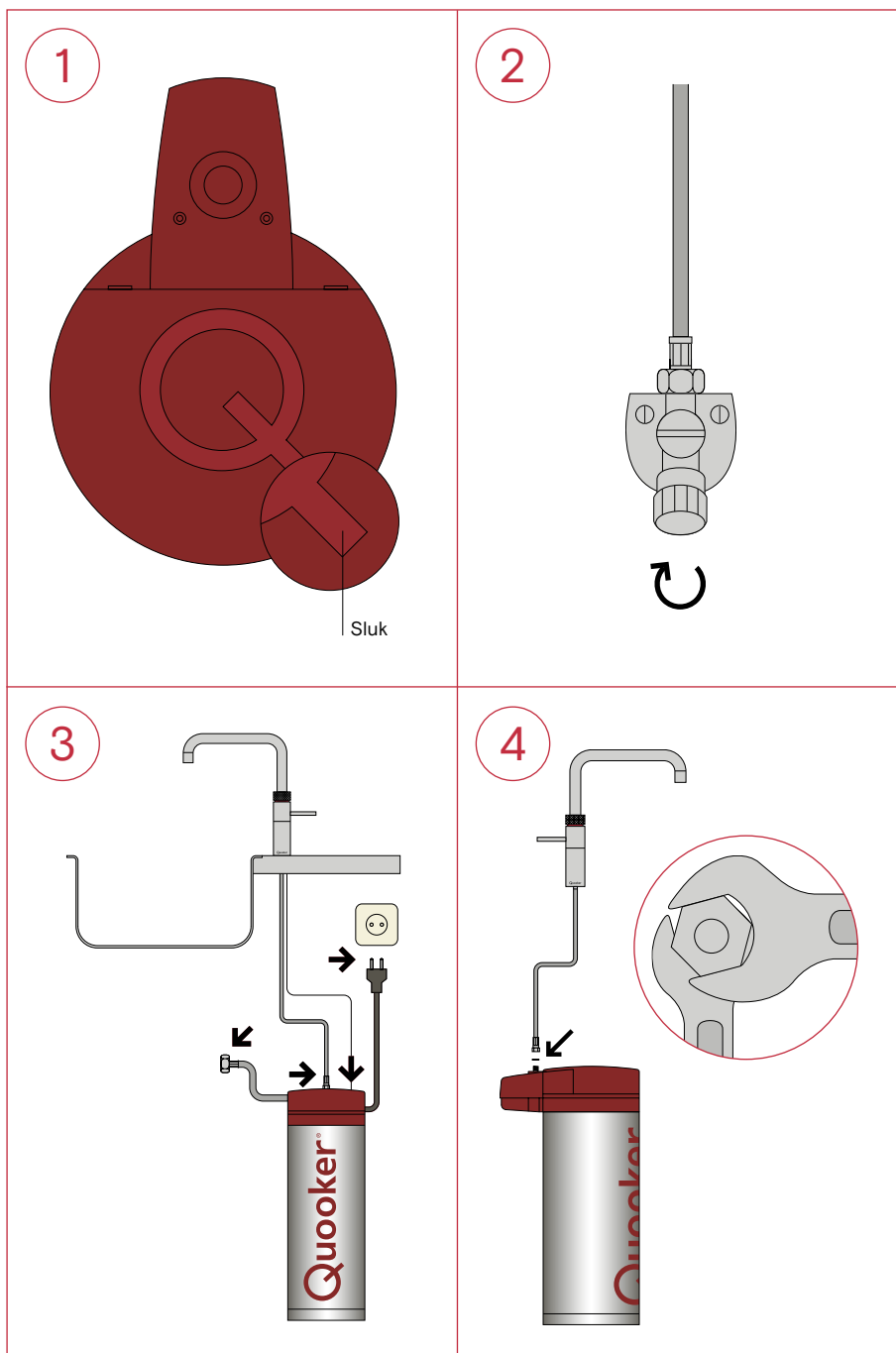
Udskiftning af PRO3 B beholder



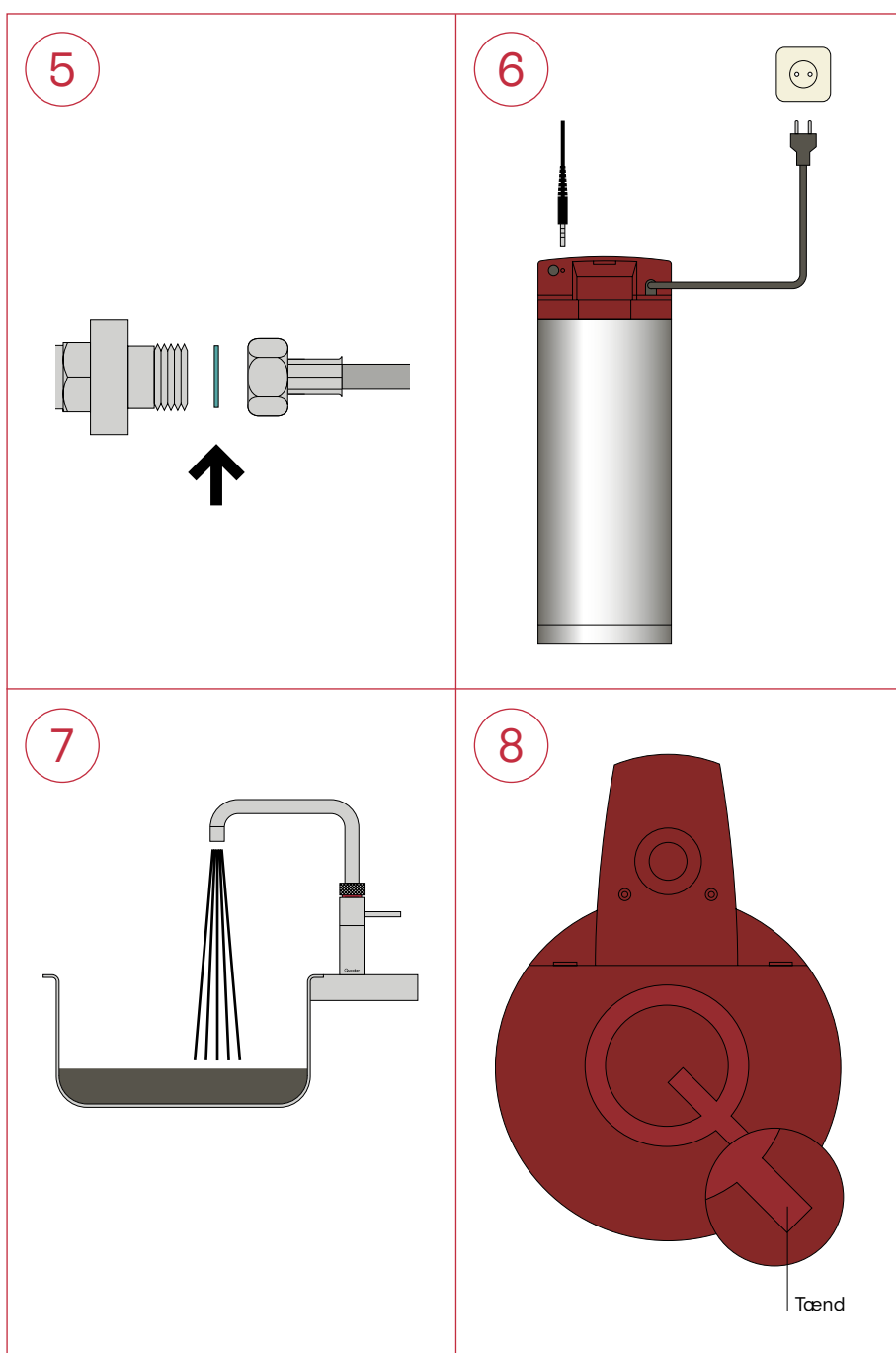
Udskiftning af PRO3 B beholder

Bemærk: Hvis du har problemer med at udføre et af trinnene, så kontakt vores service afdeling.

1. Sluk for beholderen på den Q-formede knap på toppen. Tag ikke stikket ud eller sluk for strømmen endnu. Åbn for det kogende vand og lad det løbe, indtil vandet bliver koldt. Åbn samtidigt også for det kolde vand, for at minimere damp.
2. Luk for vandtilførslen. Aktivér hanen med kogende vand. Hvis du har lukket korrekt, vil der ikke løbe vand ud.
3. Tag stikket ud af beholderen, og frakobl jack-stik fra bagsiden af det røde låg. Frakobl slangen mellem hanen og beholderen ved hjælp af fastnøgle str. 10/12 og 14. Afmontér slangen fra T-stykket med fastnøgle str. 22. Fjern beholderen fra køkkenskabet.
4. Placér den nye beholder. Tilslut slangen fra hanen til toppen af beholderen med den lille pakning, ved hjælp af fastnøgle str. 10/12 og 14.



5. Tilslut beholderens slange til T-stykket eller QRV-ventilen ved hjælp af den store blå fiberpakning og fastnøgle str. 22.
6. Sæt jack-stikket i toppen af beholderen og tilslut strøm uden at tænde for beholderen endnu.
7. Aktivér det kogende vand på hanen og åbn for vandtilførslen. Kontrollér for utætheder. Skyl beholderen igennem i et par minutter, indtil vandet er klart.
8. Tænd for beholderen. Når beholderen er opvarmet, er den klar til brug.



Returnering af brugt beholder

Den brugte beholder skal returneres til Quooker inden for 14 dage efter modtagelse af den nye beholder. Placér den brugte beholder i kassen fra den nye beholder og gør den klar til returnering. Kassen indeholder en gratis returlabel, som skal bruges til at returnere pakken. Sørg for, at returlabelen er synlig og dækker den gamle forsendelseslabel. Aflevér pakken hos nærmeste pakkeshop. Husk at bede om en kvittering, som skal gemmes.

Quooker®

Quooker Skandinavien A/S
info@quooker.dk
www.quooker.dk