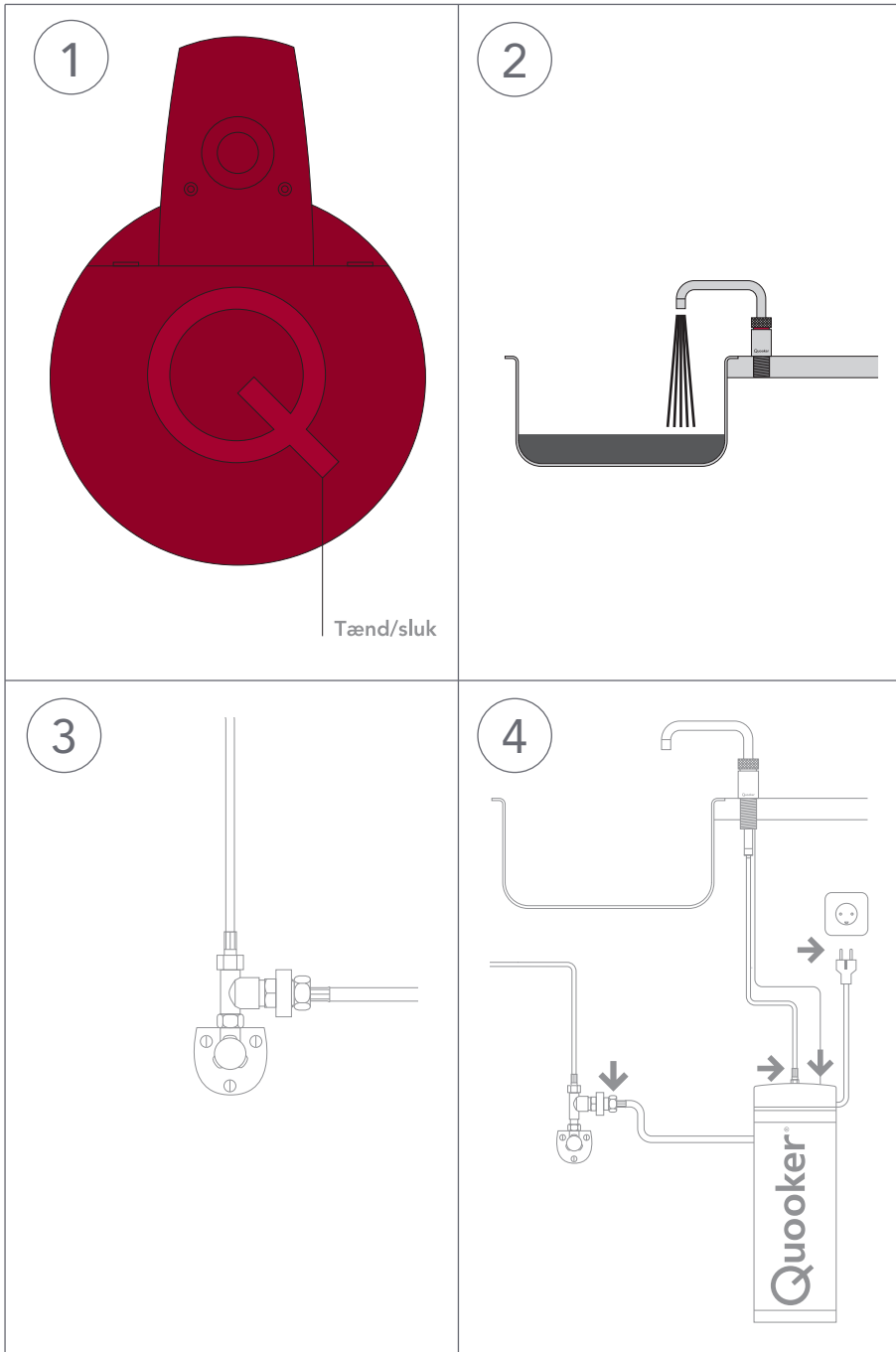


Udskiftning af Quooker B beholderen

Del 1 - Afmontering



1 Sluk

Sluk for afbryderen ved at trykke på Q-knappen oven på beholderen. Lad 230V-stikket blive i stikkontakten.

2 Tøm beholderen

Åbn hanen med tryk-drej-grebet og luk først, når vandet er koldt. OBS! Vandet vil være kogende det første stykke tid.

3 Luk for vandet

Luk for hovedhanen eller stophanen til det kolde vand. Tag trykket fra anlægget ved at åbne for det kolde, varme og kogende vand på hanen.

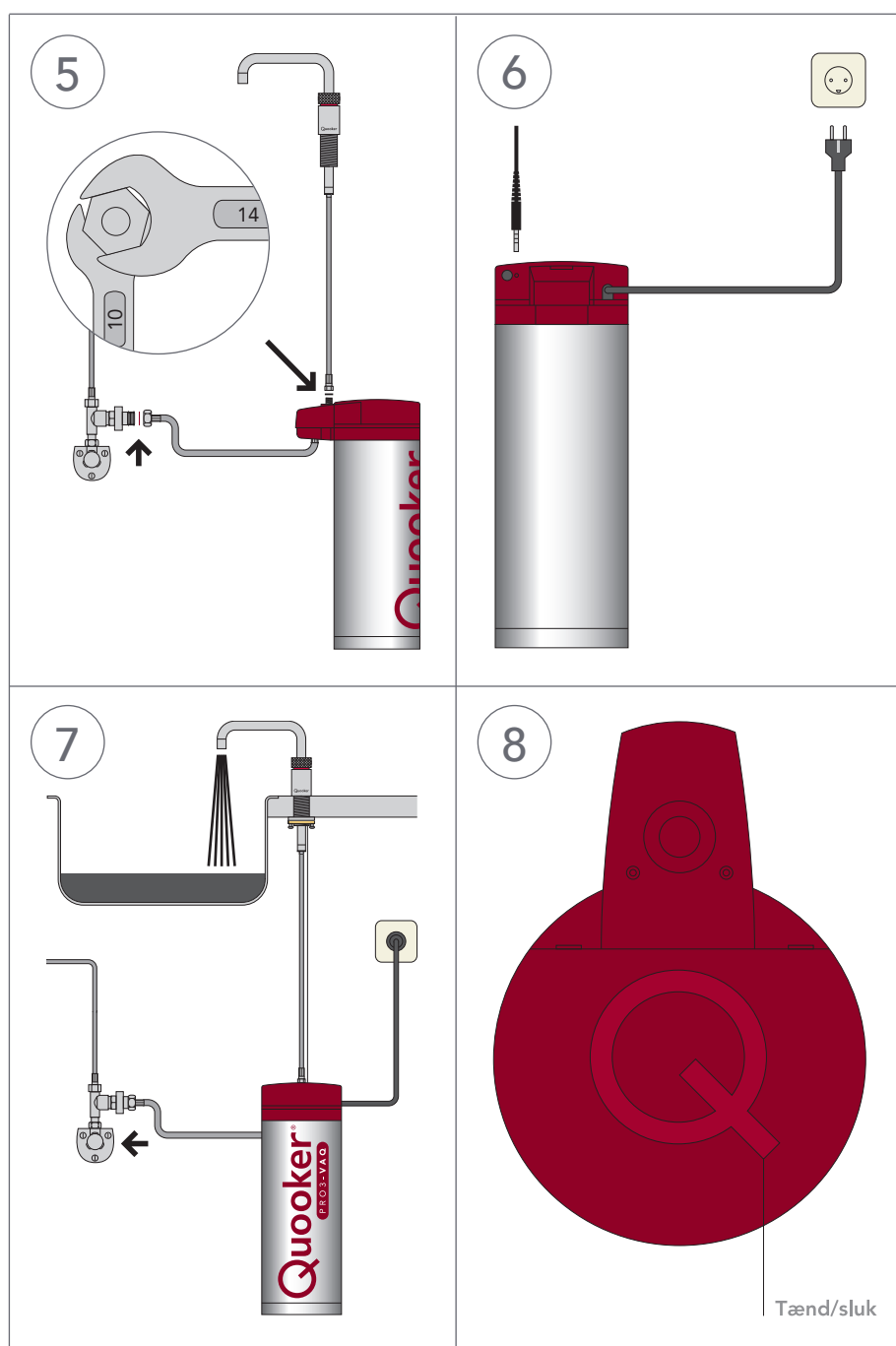
4 Afmontering

Skrue slangen løs på henholdsvis T-stykket på vandtilførslen samt slangen til hanen på toppen af beholderen. Træk LED-ledningen ud af beholderen, og tag 230V-stikket ud af stikkontakten.

Udskiftning af Quooker B beholderen

Del 2 - Tilslutning

- **OBS!** Tænd først Quooker'en når beholderen er fyldt med vand.
- Quooker-beholderen er forsynet med et 3-polet strømkabel inkl. jord, som ifølge stærkstrømsreglementet altid skal tilsluttes.
- Hanen er forsynet med en kontrollampe. Denne lampe viser om varmelegemet varmer.
- Q'et på toppen af beholderen er tænd/sluk knappen.



5 Tilslutning af vandbeholder

Beholderen placeres på det udvalgte sted og tilsluttes t-stykket med den medsendte pakning. På samme måde tilsluttes slangen til koblingen ovenpå vandbeholderen. Brug fastnøglerne 10 og 14.

6 El-tilslutning

Sæt jack-stikket i det dertilhørende hul. Tilslut vandbeholderen til en jordet 230V stikkontakt og tænd for denne. **Sluk for varmelegemet på Q-knappen oven på beholderen, så lyset i toppen af beholderen er slukket.**

7 Skyl beholder

Åbn for vandforsyningen og åbn for hanen ved at bruge tryk-drej-grebet på hanen. Skyl beholderen igennem nogle minutter til vandet er klart og løber jævnt. **OBS!** I mange tilfælde vil der, i de første par sekunder, strømme sort vand ud af hanen. Det er aktivt kulstof fra filteret. Det er fuldstændig uskadeligt.

8 Tænd beholderen

Tænd beholderen ved at trykke på den Q formede knap, på toppen af beholderen. Den lyser nu konstant afbrudt af små afbrydelser under opstart. Beholderen er klar til brug efter ca. 10-15 minutter.