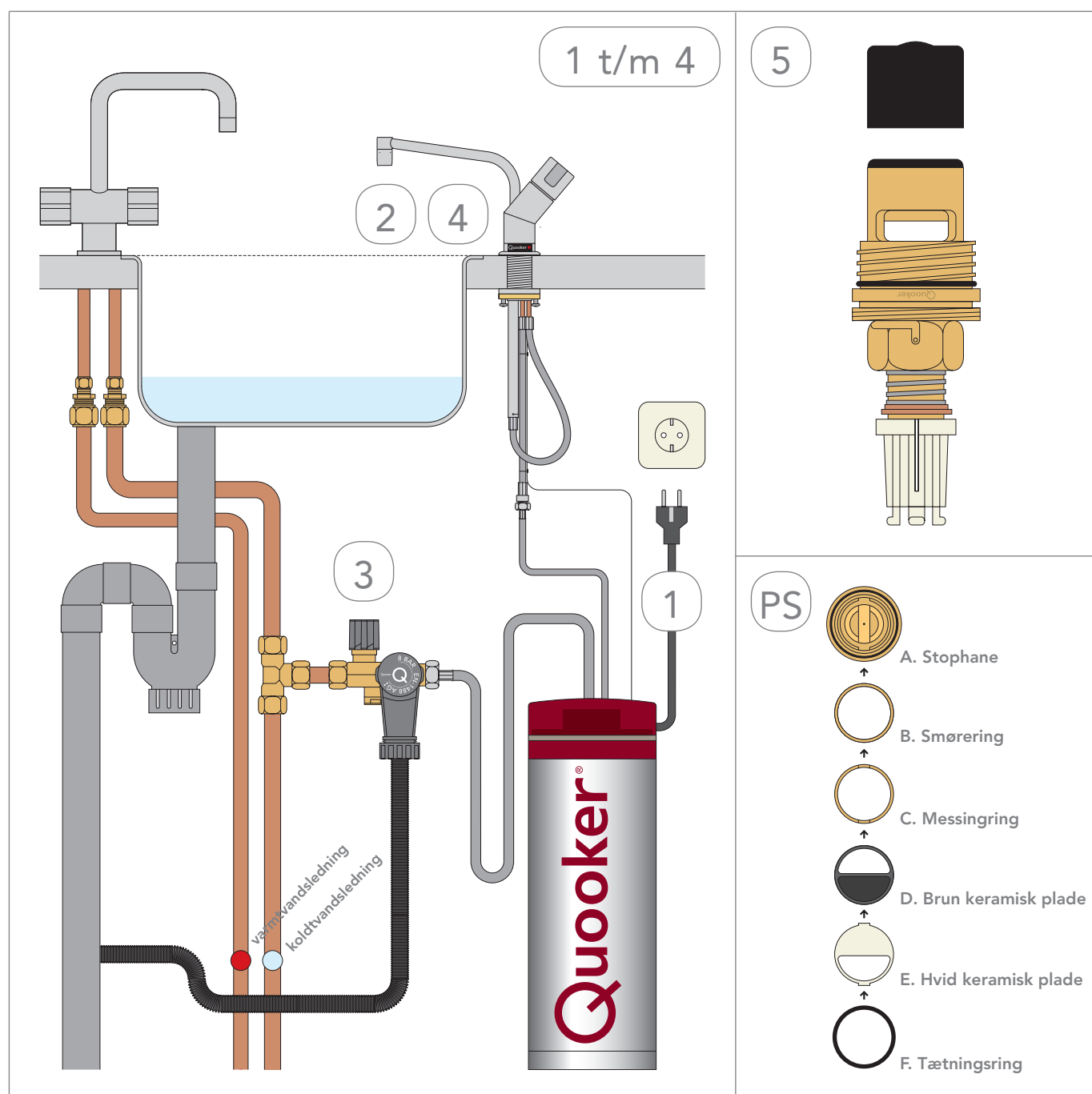


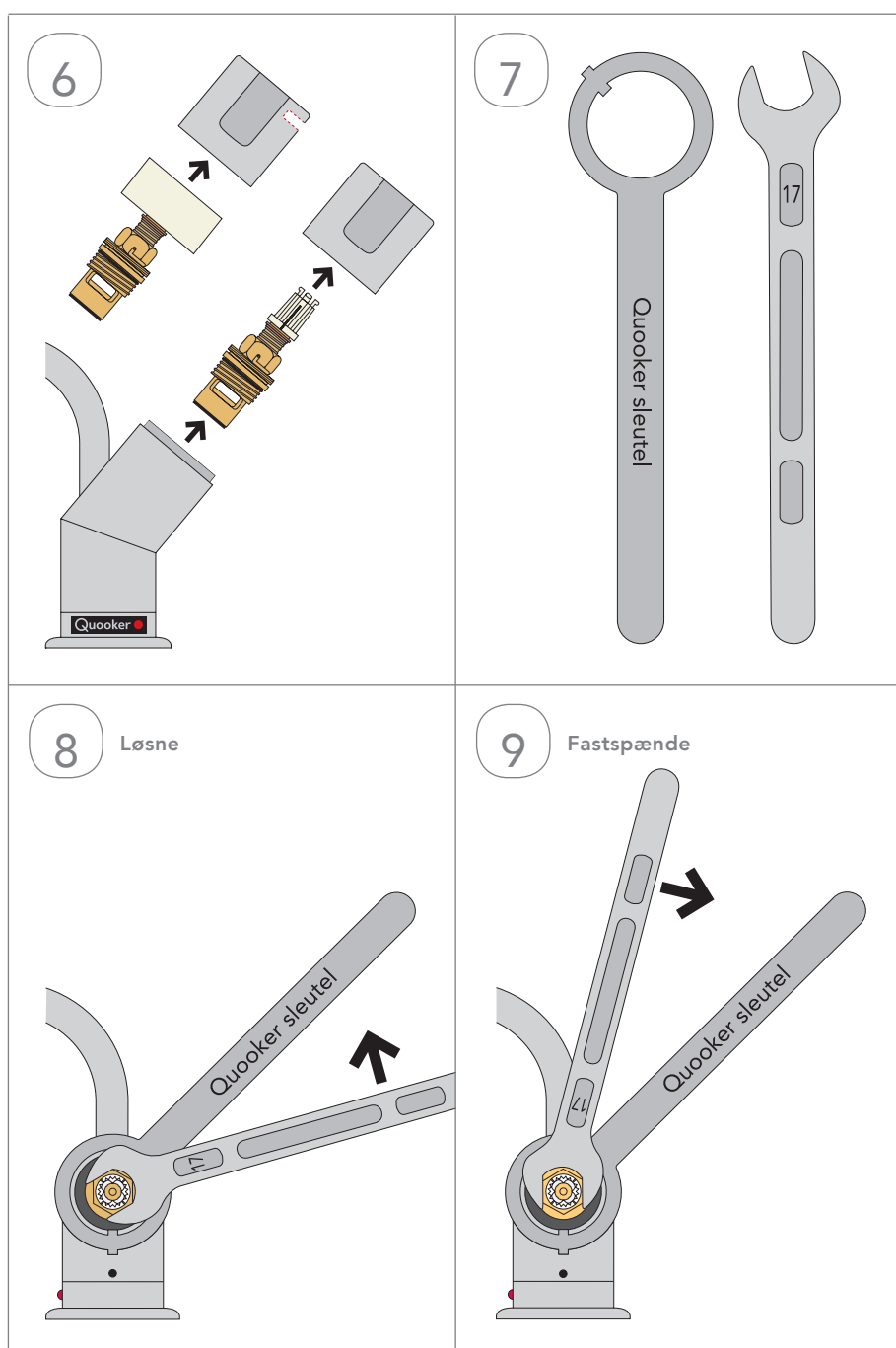
# Udskiftning af haneventil

- 1 Afbryd strømmen til Quooker.
- 2 Åben hanen og lad vandet løbe til det bliver koldt.
- 3 Luk hanen og luk samtidigt for vandtilførslen.
- 4 Kontrollér at trykket er forsvundet ved at aktivere sikkerhedsventilen.
- 5 Tegningen viser ventilen i aftapningshanen.

PS Tegningen viser hanens komponenter.



- 6 Træk betjeningsgrebet af hanen.
- 7 Til demontering af ventilen anvendes fastnøgle 17 og Quooker-nøglen.
- 8 Placér de to fastnøgler, som vist på fig. 8, og drej fastnøglen mod urets retning. OBS: Ventilen kan sidde meget fast. Vær mærksom på, at den gamle tætningsring ikke efterlades i hanens hul.
- 9 Påsæt den nye ventil. Placér de to fastnøgler, som vist på fig. 9, og drej nøglen i urets retning.
  - Sæt betjeningsgrebet på ventilen.
  - Åbn for vandtilførslen (helt åben), og kontrollér, at ventilen er tæt.
  - Luk for hanen, og tænd for strømmen til Quooker'en. Afvent ca. 10 minutter og kontrollér, at alt er tæt og at Quookeren fungerer optimalt.



## OBS!

Sæt først stikket i stikkontakten, når Quooker'en er fyldt op med vand for at undgå tørkogning.

Løsn perlatorsien i hanen med jævne mellemrum og afkalk sien i eddike eller et afkalkningsmiddel.

Hvis du stadig har spørgsmål, når du har læst denne brugsanvisning, er du velkommen til at kontakte vores serviceafdeling på telefonnummer 70 25 20 40.