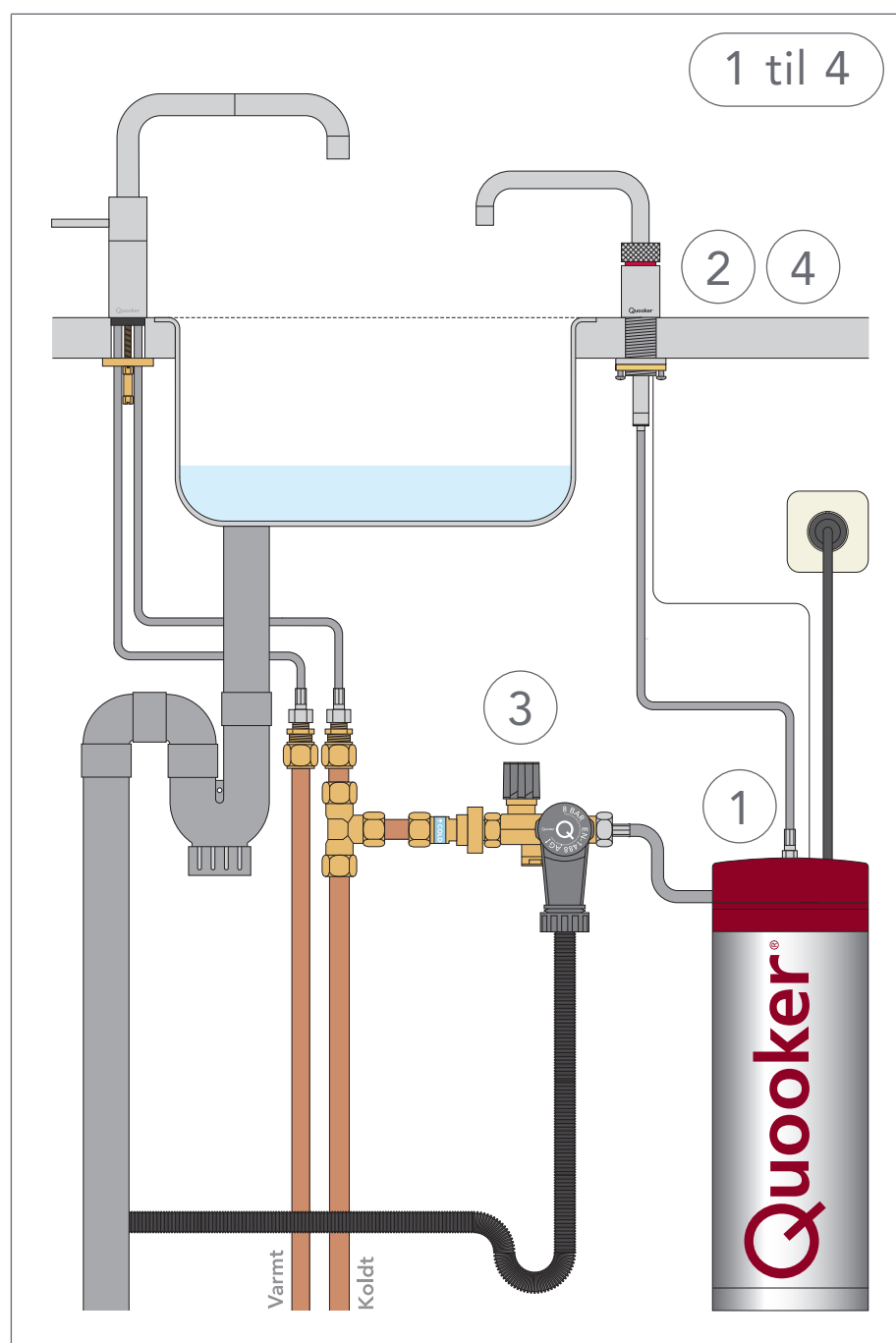
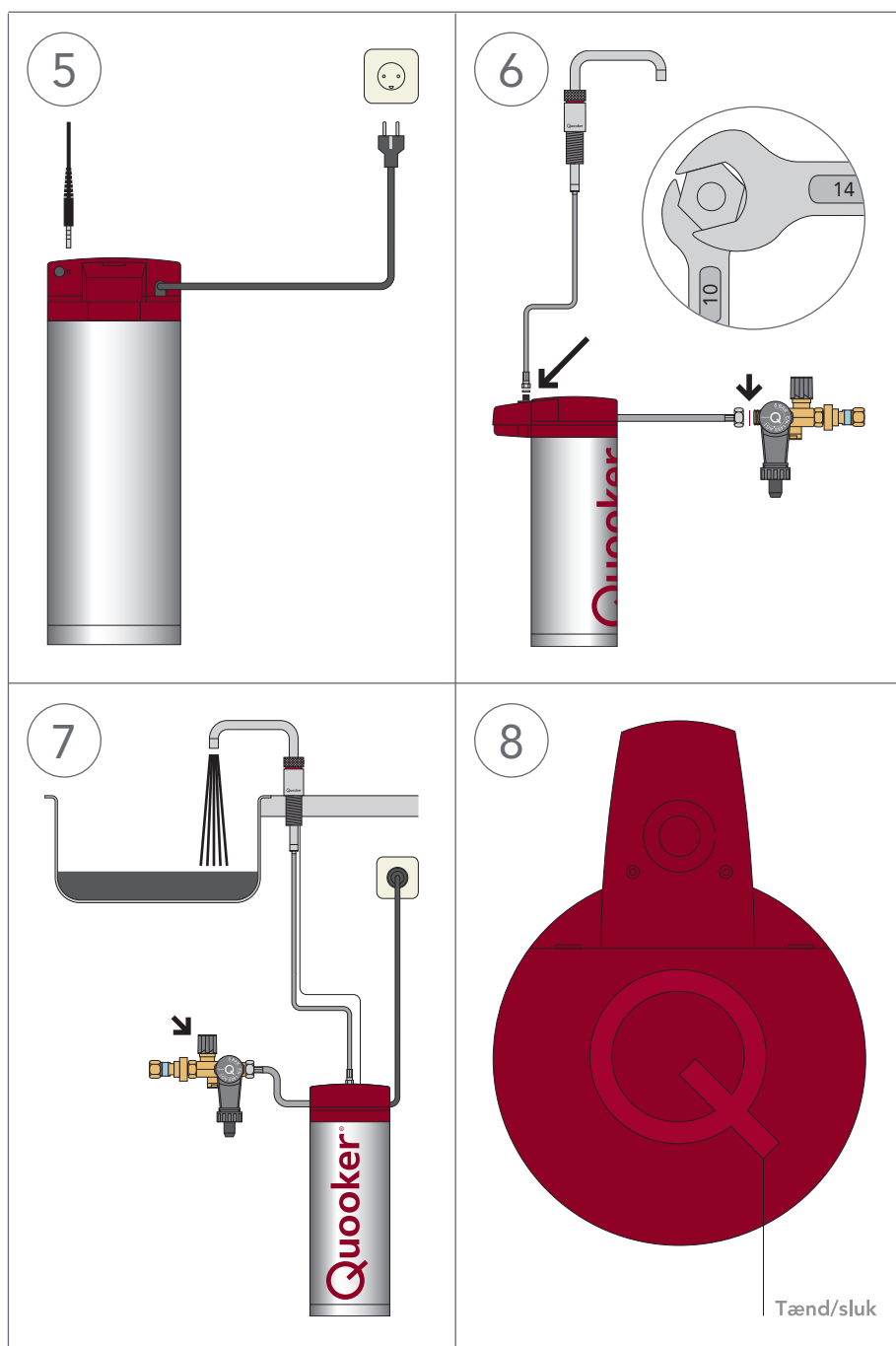


# Udskiftning af Quooker E beholderen

- 1 Sluk beholderen ved at trykke på den Q formede knap på toppen af tanken.
- 2 Lad vandet strømme ud af Nordic kogende-vandhane, indtil det bliver koldt.
- 3 Luk hanen på sikkerhedsventilen.
- 4 Kontroller Quooker beholderen ved at åbne for den kogende vandhane igen. Når trykket er taget af, kommer der ikke længere vand ud af hanen.



- 5 Tag mini jack-stikket ud af den røde kappe, således den røde kontrollampe slukkes.
- 6 Skru slangen på toppen af beholderen af. Løsn omløberen på tilførsels-slangen på sikkerhedsventilen.
  - Tilslut den nye Quooker beholder ved hjælp af fiberringene.
  - Tilslut mini jack-stikket samt tilførselsslangen på sikkerhedsventilen.
- 7 Åbn sikkerhedsventilen igen, og kontroller for eventuel lækage.
- 8 Tænd for beholderen ved at trykke på den Q formede knap, på toppen af tanken.



## OBS!

Sæt først stikket i stikkontakten, når Quooker'en er fyldt op med vand for at undgå tørkogning.

Der strømmer først sort vand ud af hanen; det er kulstof fra filteret (Norit), som er helt uskadeligt. Se fig. 7. Når Quooker'en er opvarmet efter ca. 10 minutter (lampen er slukket), gennemskylles hele beholderen endnu en gang. Når Quooker'en er opvarmet igen, er den klar til brug.

Løsn perlatorsien i hanen med jævne mellemrum og afkalk sien i eddike eller et afkalkningsmiddel. Du bedes venligst returnere den gamle Quooker (helst pr. post). Vedlæg venligst returbonnen, forsynet med navn og adresse. Hvis du stadig har spørgsmål, når har læst denne brugsanvisning, er du velkommen til at kontakte vores serviceafdeling på telefonnummer +45 70252040.