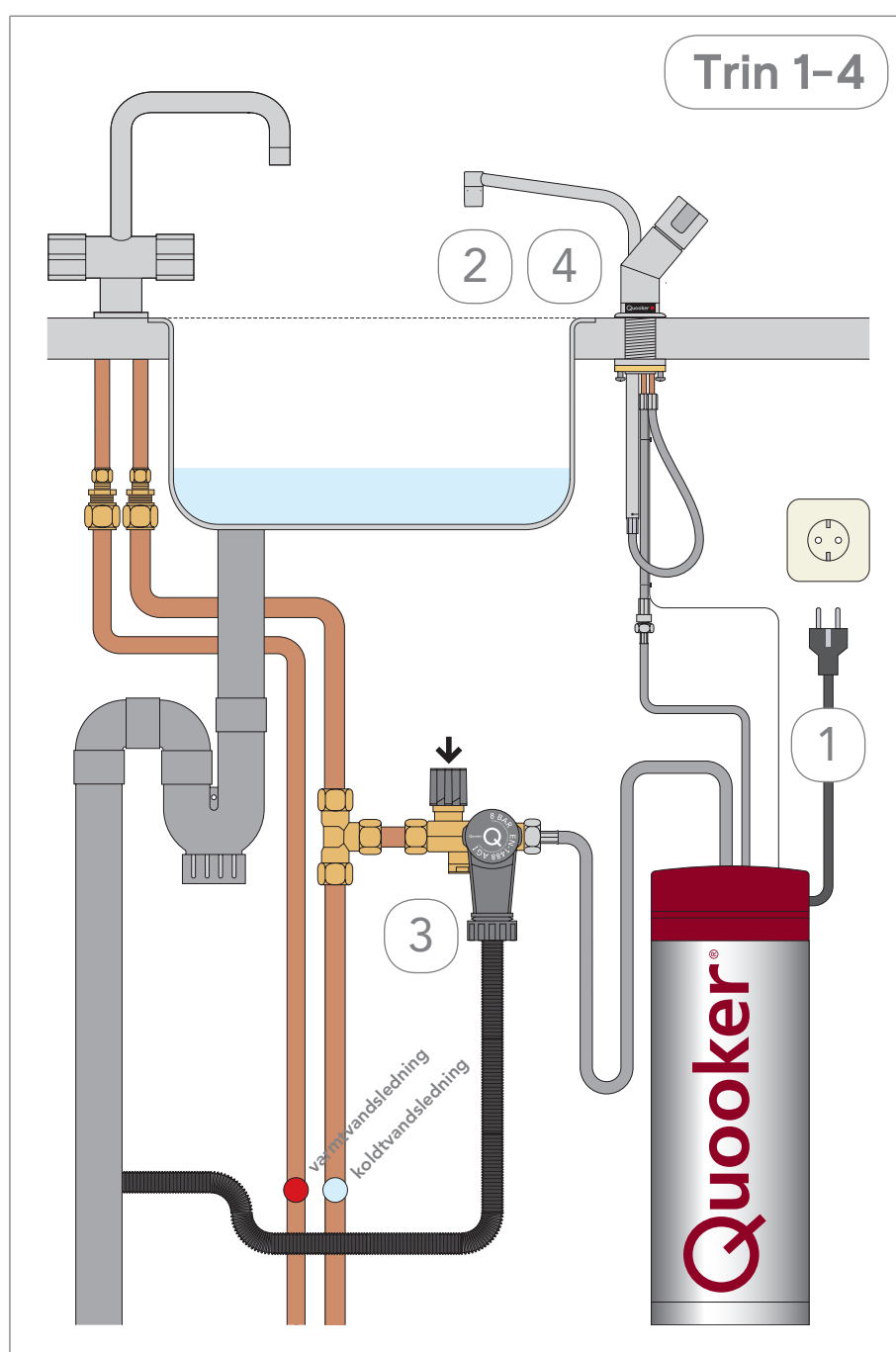
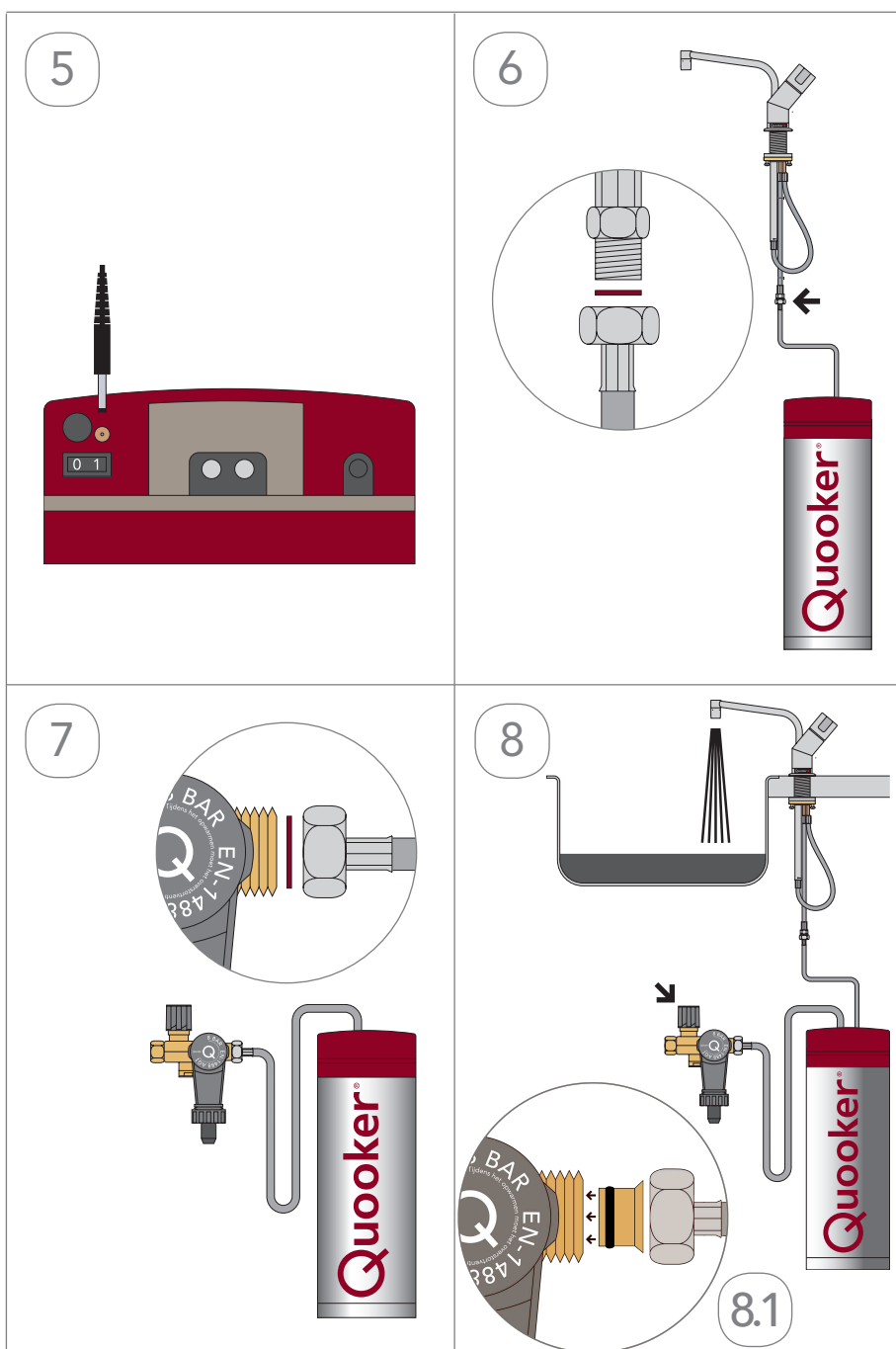


Udskiftning af PRO3/7 beholderen

- 1 Sluk for strømmen til Quooker beholderen og tag stikket ud af stikkontakten.
- 2 Tøm beholderen for kogende vand ved at åbne for Quooker-hanen og lad det kogende vand strømme indtil vandet er koldt.
- 3 Luk for vandet til beholderen på sikkerhedsventilens grå håndtag.
- 4 Kontroller Quooker beholderen er fri for tryk, ved at åbne for Quooker-hanen igen.
Beholderen er fri for tryk, så længe der ikke løber vand ud.



- 5 LED-ledning fra hane trækkes ud af beholderens røde låg.
- 6 Slangen mellem hanen og beholderen skrues fra hinanden.
- 7 Quooker beholderens slange på sikkerhedsventilen skrues af.
- 8 Tag beholderen ud af køkkenskabet. Beholderen tømmes for vand ned i vasken. Tilslut den nye beholder med brug af medfølgende røde fiberpakninger og tilslut slange på sikkerhedsventil og hane. Åben for vandet på det grå håndtag på sikkerhedsventilen og kontroller for eventuel lækage.
- 8.1 **OBS!** Vær opmærksom på at pakningsanslag (illustration 8.1) i nogle tilfælde kan blive trukket ud af sikkerhedsventilen ved afmontering af indløbsslange til beholder. Det er vigtigt at pakningsanslaget bliver sat tilbage på sikkerhedsventilen inden montering af ny beholder.
- 8.2 Tilslut strømforsyning og tænd for beholderen så der kommer lys i hanens diode.



OBS!

Sæt først stikket i stikkontakten, når Quooker'en er fyldt op med vand for at undgå tørkogning.

Der kan i nogle tilfælde strømme lidt sort vand ud af hanen; det er kulstof fra filteret (Norit), som er helt uskadeligt. Se fig. 8. Når Quooker'en er opvarmet efter ca. 10 minutter (lampen på hanen er slukket), gennemsylles hele beholderen endnu en gang.

Når Quooker'en er opvarmet igen, er den klar til brug.

Løsn perlatorsien i hanen med jævne mellemrum og afkalk sien i eddike eller et afkalkningsmiddel.

Ved pakke-swap skal Quooker have den ombyttede beholder retur med brug af vedlagte returfragt label, der er vedlagt i kassen. Sendes udbyttede beholder ikke retur forbeholder Quooker sig retten til, at fremsende en faktura på en ny beholder.

Quooker®