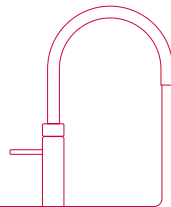


Installationsvejledning Scale Control

Læs denne vejledning før installation



Quooker®

Indledning

Sådan fungerer Quooker Scale Control

Scale Control reducerer vandets hårdhed, hvilket forhindrer at kalkaflejringer opbygges i Quooker-beholderen. Scale Control forlænger din Quookers levetid betydeligt og forbedrer smagen af Quooker-vandet.

Scale Control består af en patron i en trykresistent beholder. Når vandet strømmer gennem patronen, reduceres vandets hårdhed med en ion-udbytende harpiks. Patronen skal udskiftes efter en vis periode. Denne periode afhænger af mængden af vand, der passerer gennem din Quooker, og af vandets hårdhed. Ønsker du vedvarende, optimal ydelse, så udskift patronen ved slutningen af dens levetid.

Hvis der ikke allerede er installeret en Quooker

Først anbefaler vi, at du monterer din Quooker-beholder og -hane i overensstemmelse med Quooker-beholderens installationsvejledning. Når dette er gjort, fortsættes installationen af Scale Control ud fra denne vejledning.

Patronens levetid

Scale Control-patronen skal udskiftes med jævne mellemrum – afhængigt af dit vands hårdhed samt mængden af vand, der forbruges. Rettidig udskiftning af din patron forhindrer kalk i at opbygges i dit Quooker-system. Den medfølgende Scale Control-måler udsender en alarm, når Scale Control-patronen skal udskiftes. For at konfigurere måleren skal du først fastslå dit vands hårdhed med det medfølgende kit beregnet dertil. Når dette er gjort, konfigureres den medfølgende Scale Control-måler, hvorefter den tilsluttes din Quooker-beholder.

Tekniske specifikationer

Højde	420 mm
Diameter bund	130 mm
Diameter låg	180 mm
Maks. arbejdstryk	10 bar
Ophængsbeslag (valgfri)	ja

Kassen indeholder

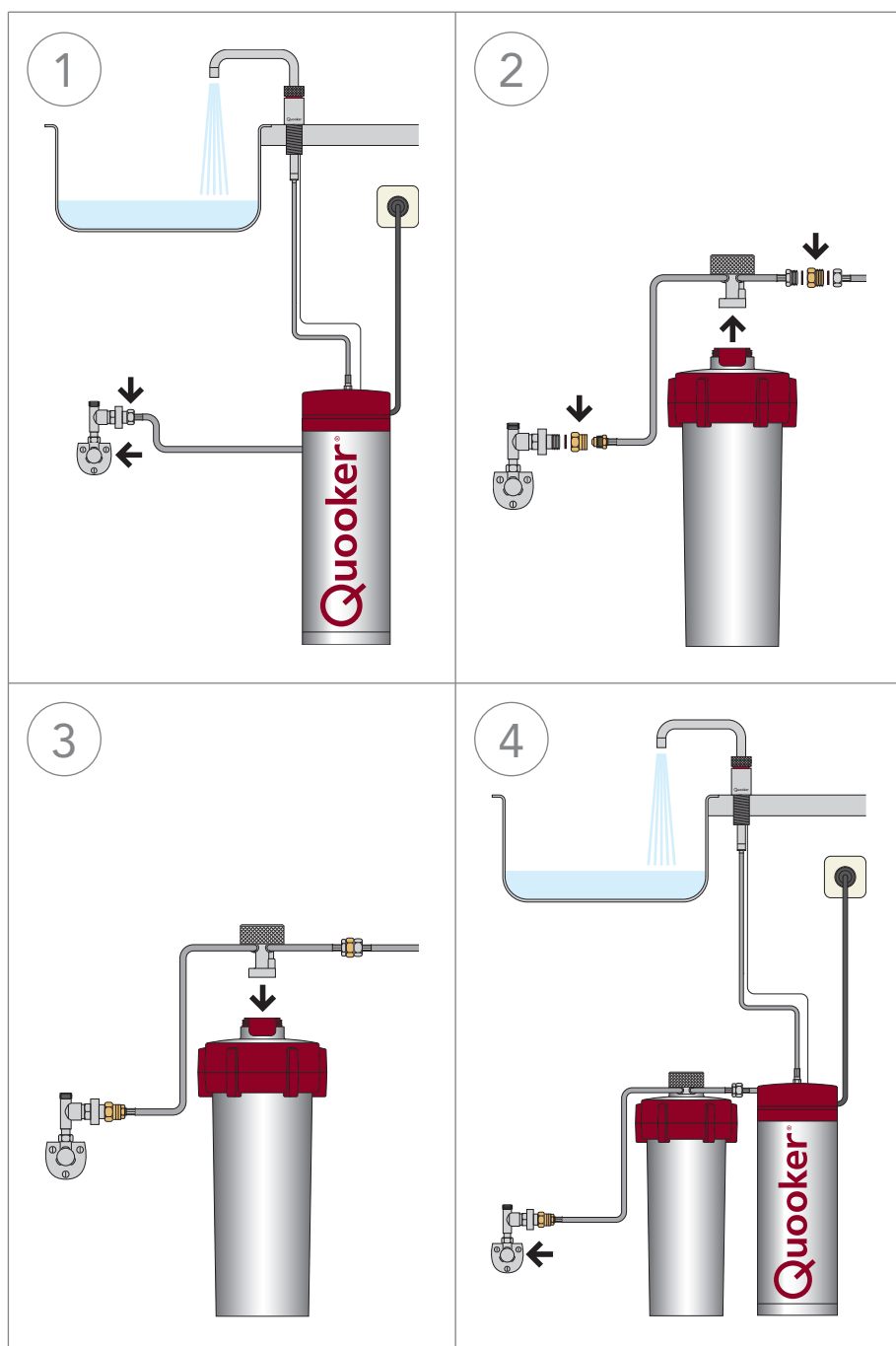
1. Scale Control
2. Scale Control-måler, metalspændskive, skrue og klistermærke
3. Kit til test af samlet vandhårdhed
4. Reduktionskobling og fiberpakninger



A₁

Installation med en PRO3-VAQ B

- Følg nedenstående punkter for installation med en Quooker PRO3-VAQ B.
- Q'et på toppen af beholderen er tænd/sluk knappen.
- Ved denne installation bruges delene ved fig. 3 på siden med indhold.



1 Frakobling

Sluk for beholderen. Lad stikket sidde i stikkontakten. Åbn for den kogende vandhane, og lad vandet blive koldt. Luk først på vinkelventilen og derefter hanen. Kobl beholderens indløbsslange fra trykreduktionsventilen.

2 Tilslutning

Monter den medfølgende overgangsmuffe med pakningsring på trykreduktionsventilen. Kobl tilslutningsstykkets indløbsslange (lang) til denne overgangsmuffe. Kobl udløbsslangen (kort) sammen med den anden muffe og to pakningsringe til beholderens indløbsslange.

3 Montering

Sæt beholderen (med patron) i køkkenskabet. OBS! Sørg for, at ribberne på låget og beholderen flugter. Skru tilslutningsstykket helt i låget på beholderen.

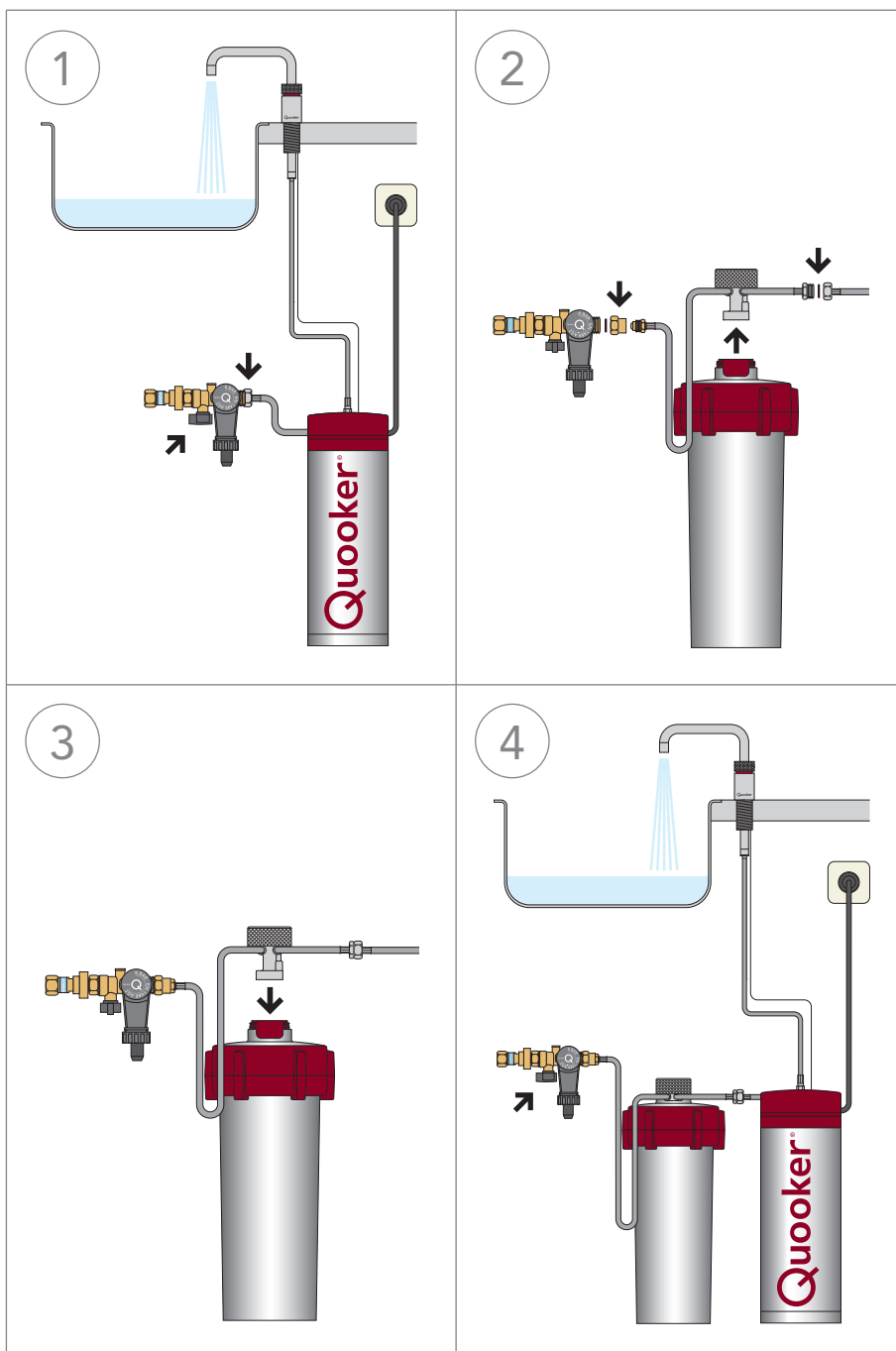
4 Gennemskylning

Åbn for vinkelventilen. Åbn for den kogende vandhane, indtil vandet er blevet klart. Tænd for beholderen. Når vandet er varmet op, er Quookeren klar til brug.

A₂

Installation med en PRO3 eller PRO7

- Følg nedenstående punkter for installation med en Quooker PRO3 eller PRO7.
- Q'et på toppen af beholderen er tænd/sluk knappen.



1 Frakobling

Sluk for beholderen, men tag ikke stikket ud. Åbn hanen med kogende vand, indtil vandet bliver koldt. Luk stopventilen på indløbets kombinationsventil. Luk for hanen. Frakobl beholderens tilførselsslange fra indløbets kombinationsventil.

2 Tilslutning

Frakobl hovedet ved at skrue den rillede knap af toppen af Scale Control. Forbind reduktionskoblingen til indløbets kombinationsventil med den medfølgende fiberpakning. Tilslut Scale Control-tilførselsslangen (lang) til reduktionskoblingen. Tilslut Scale Control-udløbsslangen (kort) til beholderens tilførselsslange med fiberpakningen.

3 Positionering

Placér Scale Control i køkkenskabet. Sørg for, at grebene på låget og beholderen flugter. Skru hovedet godt fast i Scale Control-låget.

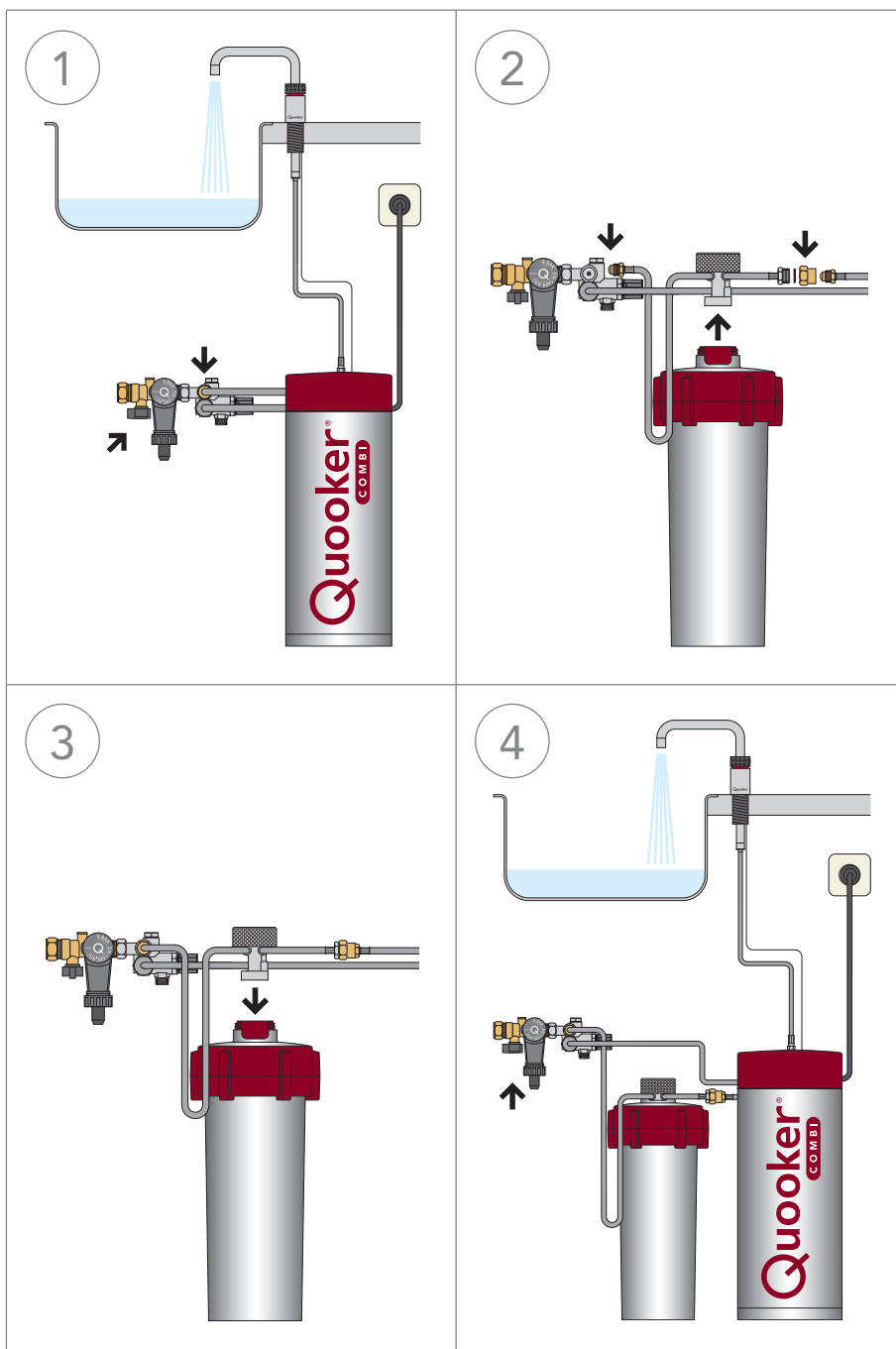
4 Skylning

Åbn afspæringsventilen og hanen med kogende vand, indtil vandet bliver klart. Tænd for beholderen. Din Quooker er klar til brug, når vandet er varmet op.

A₃

Installation med en COMBI

- Følg nedenstående punkter for installation med en Quooker COMBI.
- Q'et på toppen af beholderen er tænd/sluk knappen.



1 Frakobling

Sluk for beholderen, men tag ikke stikket ud. Åbn hanen med kogende vand, indtil vandet bliver koldt. Luk stopventilen på indløbets kombinationsventil. Luk for hanen. Frakobl beholderens tilførselsslange fra blandeventilen.

2 Tilslutning

Frakobl hovedet ved at skrue den rillede knap af toppen af Scale Control. Forbind Scale Control-tilførselsslangen (lang) til blandeventilen. Tilslut Scale Control-udløbsslangen (kort) til beholderens tilførselsslange med reduktionskoblingen og den medfølgende fiberpakning.

3 Positionering

Placér Scale Control i køkkenskabet. Sørg for, at grebene på låget og beholderen flugter. Skru hovedet godt fast i Scale Control-låget.

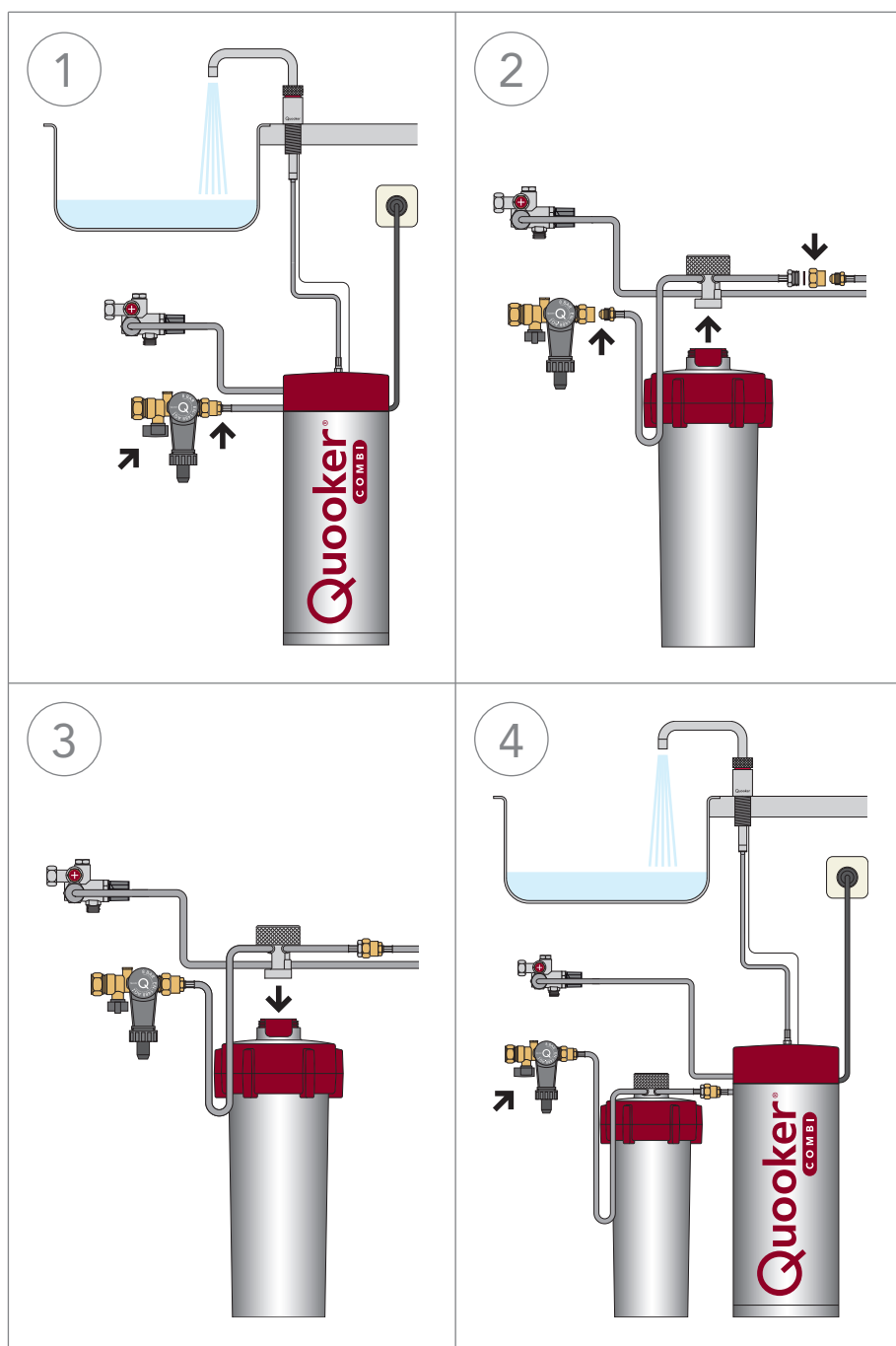
4 Skylning

Åbn afspærringsventilen og hanen med kogende vand, indtil vandet bliver klart. Tænd for beholderen. Din Quooker er klar til brug, når vandet er varmet op.

A₄

Installation med en COMBI+

- Følg nedenstående punkter for installation med en Quooker COMBI+.
- Q'et på toppen af beholderen er tænd/sluk knappen.



1 Frakobling

Sluk for beholderen, men tag ikke stikket ud. Åbn hanen med kogende vand, indtil vandet bliver koldt. Luk stopventilen på indløbets kombinationsventil. Luk for hanen. Frakobl beholderens tilførselsslange fra indløbets kombinationsventil.

2 Tilslutning

Frakobl hovedet ved at skrue den rillede knap af toppen af Scale Control. Forbind Scale Control-tilførselsslangen (lang) til reduktionsfatningen på indløbets kombinationsventil. Tilslut Scale Control-udløbsslangen (kort) til beholderens tilførselsslange med reduktionskoblingen og den medfølgende fiberpakning.

3 Positionering

Placér Scale Control i køkkenskabet. Sørg for, at grebene på låget og beholderen flugter. Skru hovedet godt fast i Scale Control-låget.

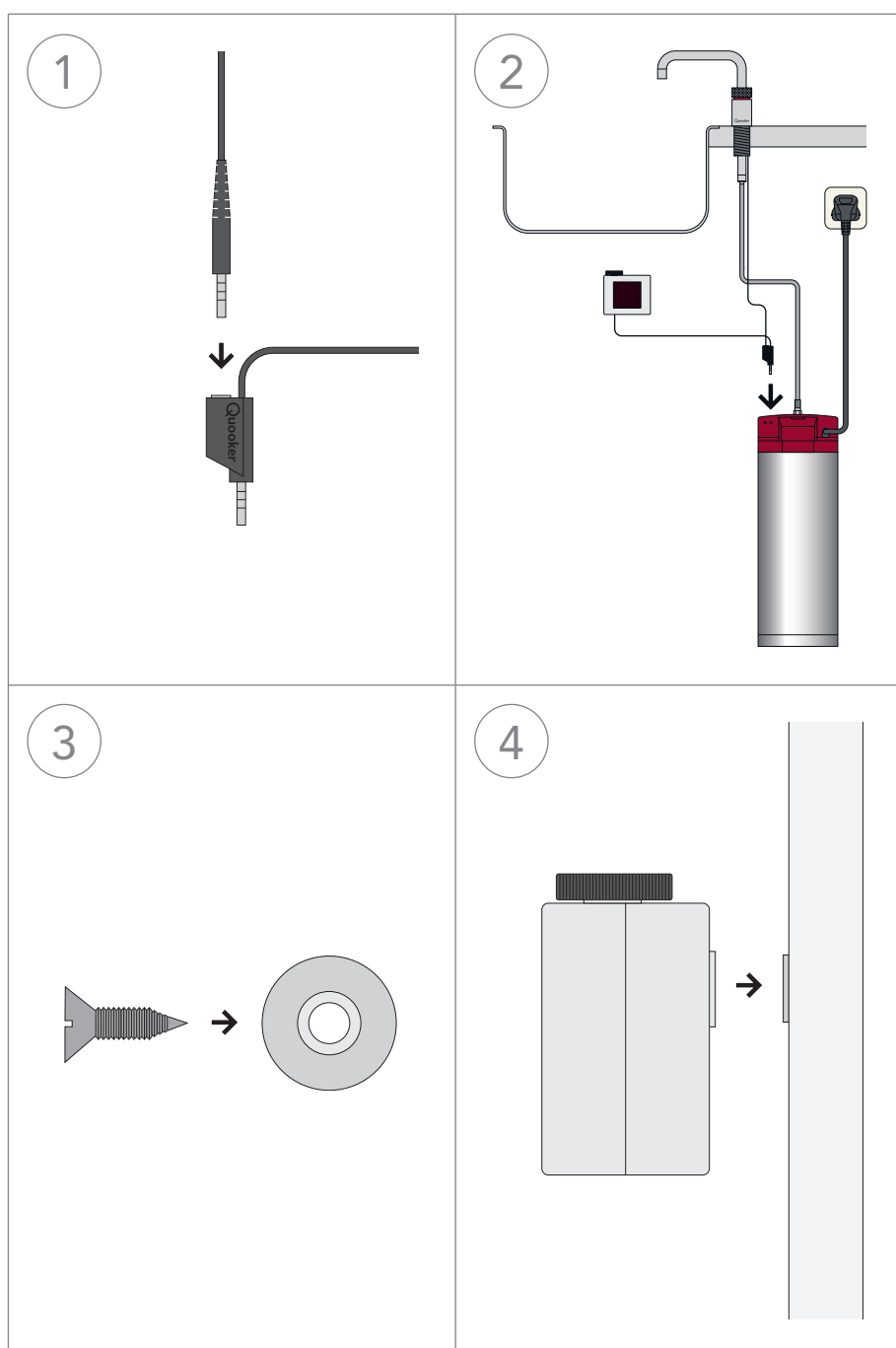
4 Skylning

Åbn afspæringsventilen og hanen med kogende vand, indtil vandet bliver klart. Tænd for beholderen. Din Quooker er klar til brug, når vandet er varmet op.

B

Installation af Scale Control-måler

- Hvis du har en beholder, der er fra før 2018, skal du først fortsætte med installationsmanualen til flowmåleren. Hvis du endnu ikke har modtaget flowmåleren, så kontakt venligst Quooker på xxxx.



1 Tilslutning af hane

Tag hanens jackstik ud af beholderen og indsæt det i Scale Control-målerens jackstik.

2 Tilslutning af Scale Control-måler

Indsæt Scale Control-målerens jackstik i et af hunstikkene øverst på bagsiden af beholderen.

3 Monterings-spændskive i metal

Montér den medfølgende spændskive i dit køkkenskab ved hjælp af den medfølgende skrue.

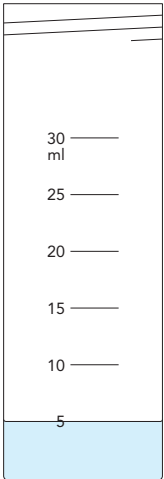
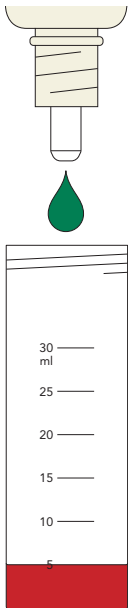
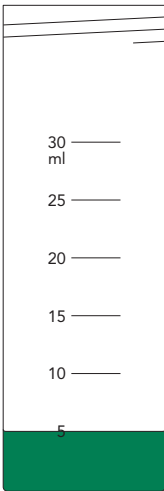
4 Montering af Scale Control-måler

Fastsæt Scale Control-måleren på den monterede metalskive med den indbyggede magnet. Fastgør den medfølgende mærkat på indersiden af skabet ved siden af Scale Control-måleren.

C

Fastslå patronens levetid

- Test dit vands hårdhed med testkittet (som beskrevet nedenfor) for at vurdere patronens forventede levetid.
Sørg for, at Scale Control fungerer optimalt ved at sammenligne vandhårdheden direkte fra vandnettet med hårdheden af vandet fra Quooker-beholderen. Sidstnævnte værdi bør være lavere.

<p>1</p> 	<p>2</p> 
<p>3</p>  <p>👉 + 👉 + ... = °dH</p>	

1 Opfyldning af testglasset

Tag glasset ud af æsken. Tage en prøve af det kolde vand fra vandnettet. Skyl testflasken med denne vandprøve og fyld så op til 5 ml-mærket.

2 Tilsæt reagens

Tilsæt langsomt reagenset dråbe efter dråbe, mens du forsigtigt bevæger glasset for at blande vandet. Tæl antallet af dråber, der skal til for at gøre opløsningens røde farve grøn.

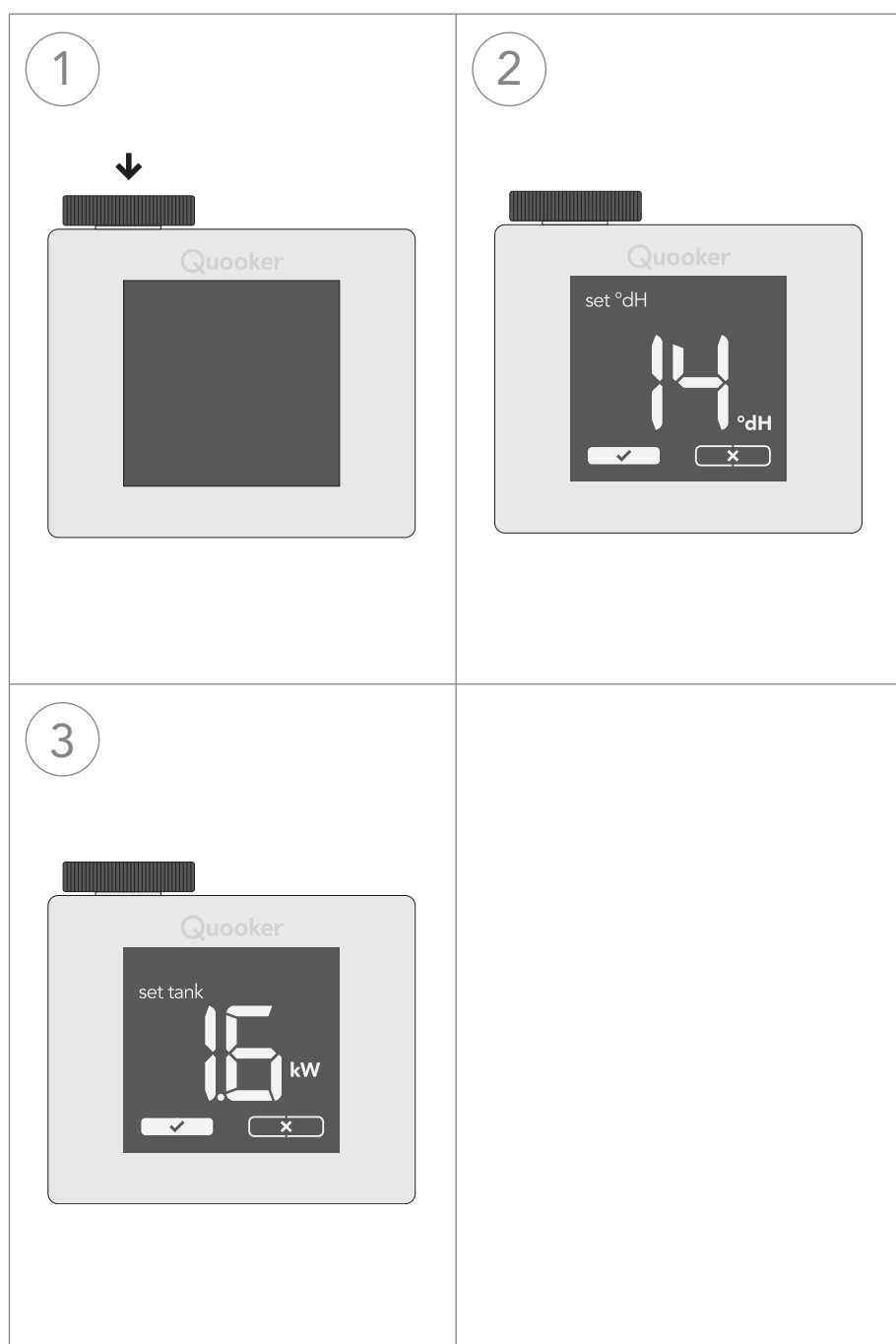
3 Bestemmelse af vandets hårdhed

En dråbe af reagenset svarer til 1,0°dH (hårdhedsgrad) – Hvis det f.eks. kræver 9 dråber, før prøven bliver grøn, betyder det, at dit vand har en hårdhedsgrad på 9°dH.

D

Konfiguration af Scale Control-måler

- Aktivér Scale Control-måleren for første gang ved at trykke på hjulet, indtil skærmen lyser.



1 Aktivering af Scale Control-måler

Aktivér Scale Control-måleren for første gang ved at trykke på hjulet, indtil skærmen lyser.

2 Indstilling af vandhårdhed

Drej og tryk på hjulet for at indtaste vandhårdhed (fundet ved at følge trinene i afsnit C). Tryk på hjulet igen for at bekræfte.

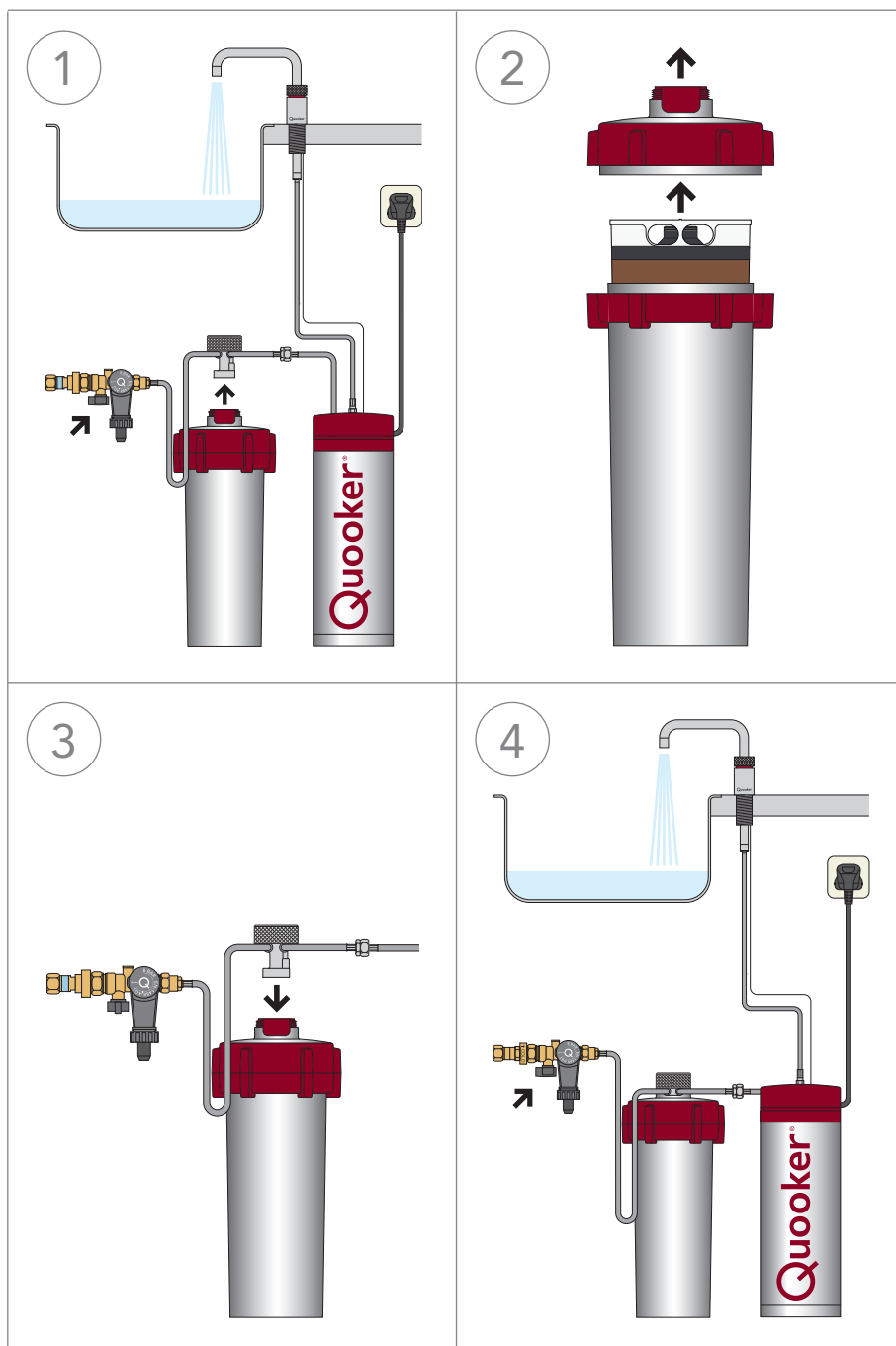
3 Indstilling af beholdertype

Drej hjulet igen for at indstille effekten (i kW) i overensstemmelse med den type af beholder, du har (se nedenstående tabel). Tryk på hjulet, når den korrekte værdi vises. Tryk igen for at bekræfte.

PRO3-VAQ B	1.6 kW
PRO3	1.6 kW
PRO7	2.9 kW
COMBI	2.2 kW

Udskiftning af patronen

- Patronen skal udskiftes, inden den bliver fyldt.
- Hvis alarmer lyder, og du endnu ikke er klar til at udskifte Scale Control-patronen, skal du trykke på hjulet på Scale Control-måleren én gang for at udsætte alarmer i 72 timer.
- Q'et på toppen af beholderen er tænd/sluk knappen.



1 Frakobling

Sluk for beholderen, men tag ikke stikket ud. Åbn hanen med kogende vand, indtil vandet bliver koldt. Luk stopventilen på indløbets kombinationsventil. Luk for hanen. Frakobl hovedet ved at skruе den rillede knap af toppen af Scale Control. Tag Scale Control ud af køkkenskabet.

2 Udskiftning

Skru låget af, og udskift den gamle patron med en ny. Skru låget på beholderen, indtil det klikker på plads. Bemærk: Sørg for, at de røde greb på låget og beholderen flugter.

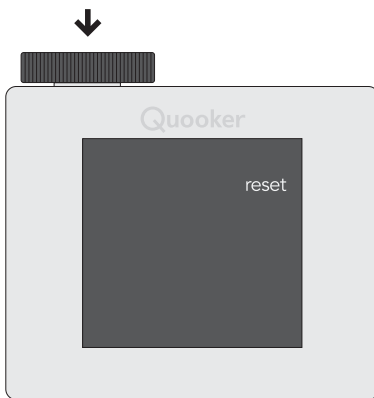
3 Positionering

Placér Scale Control i køkkenskabet. Skru hovedet godt fast i Scale Control-låget.

4 Skylning

Åbn afspæringsventilen og hanen med kogende vand, indtil vandet bliver klart. Tænd for beholderen. Din Quooker er klar til brug, når vandet er varmet op.

5



5 Nulstilling af Scale Control-måler

Tænd for Scale Control-måleren ved at trykke på hjulet én gang. Displayet viser nu den resterende kapacitet. Drej hjulet for at vælge 'nulstil', og tryk for at bekræfte.

Quooker®

Quooker Skandinavien A/S
Brandstrupvej 4
2610 Rødovre (DK)
info@quooker.dk
quooker.dk