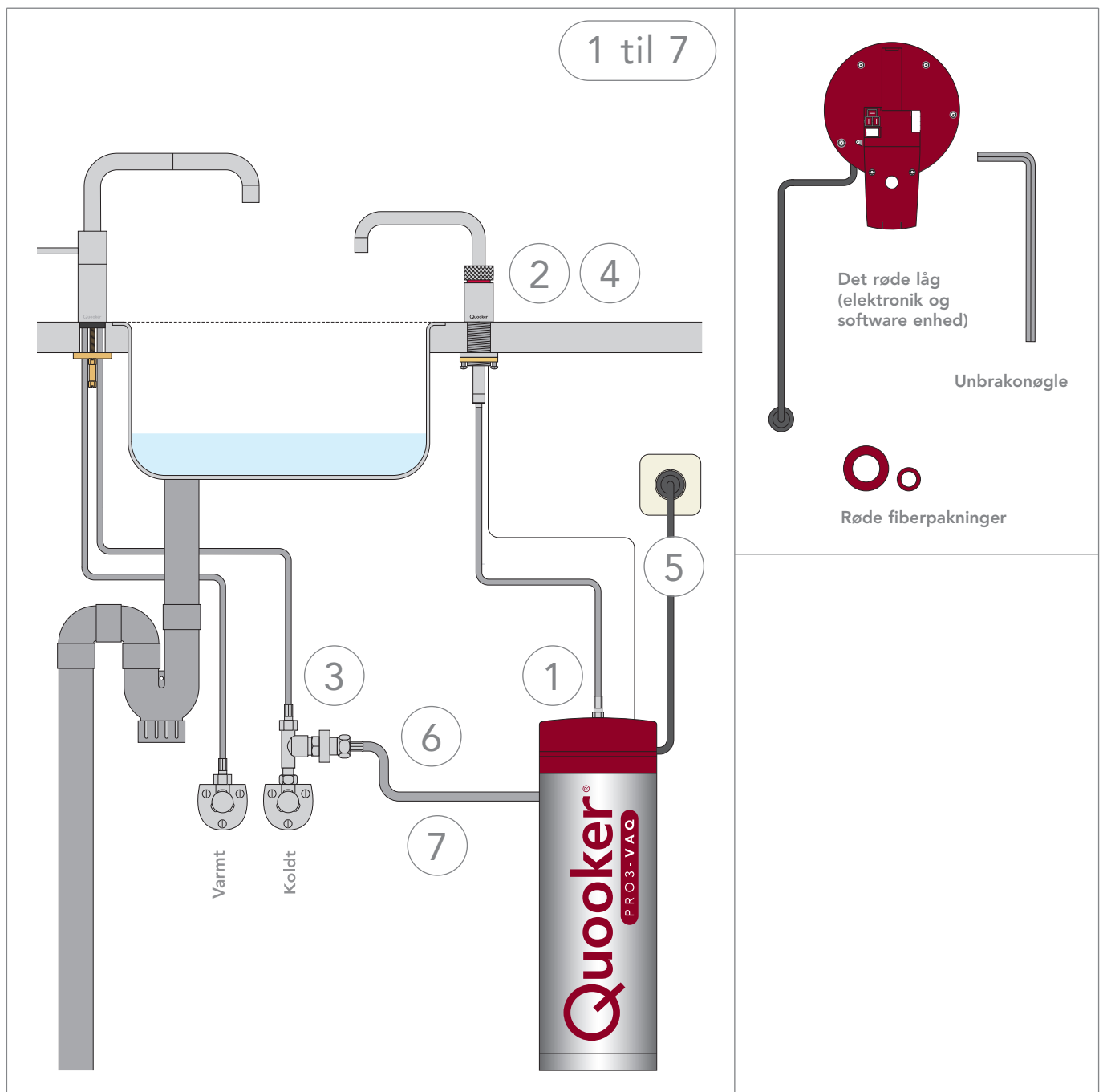


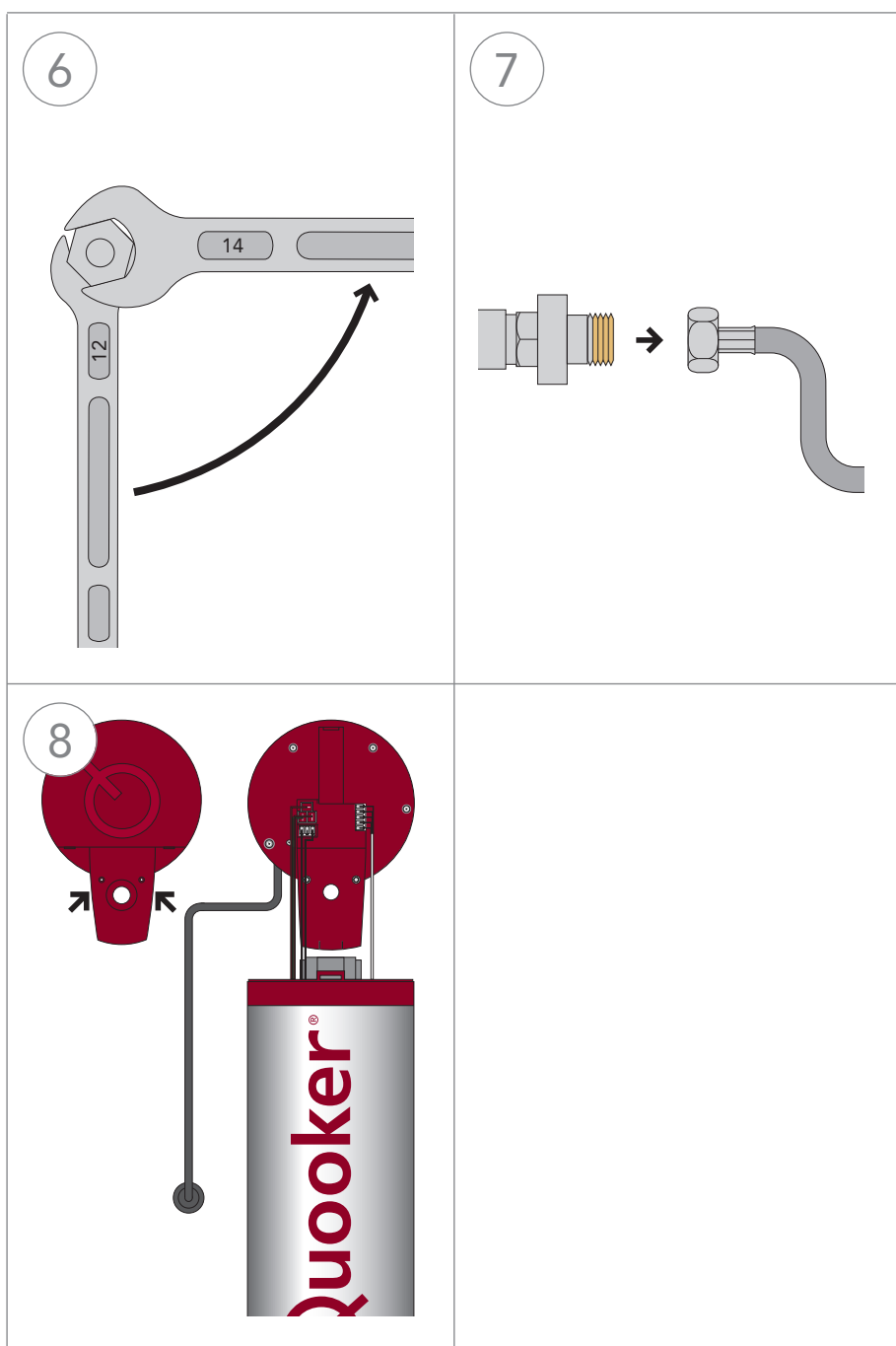
# Udskiftning af det røde låg (elektronik)

# Udskiftning af det røde låg (elektronik)

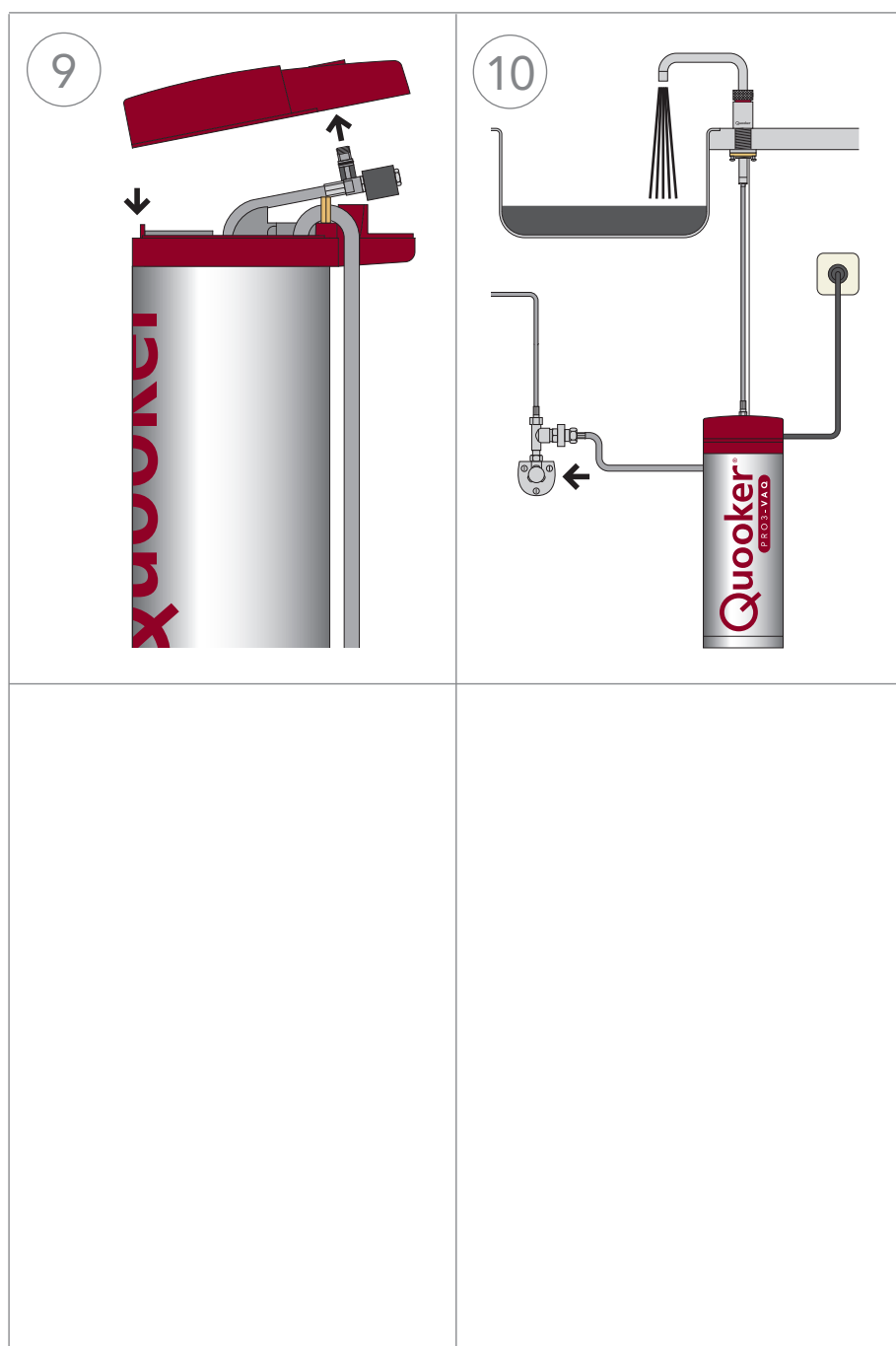
- 1 Sluk for beholderen på den Q-formede knap på toppen. Tag ikke stikket ud af stikkontakten endnu.
- 2 Åben for Quooker hanen og tøm beholderen for kogende vand. Lad vandet løbe indtil det er koldt og slangen mellem hanen og beholderen er afkølet.
- 3 Luk for det kolde vand på ballofix'en. (Åbne/lukke ventil som skal findes på jeres egen vvs installation)
- 4 Kontrollér at trykket i beholderen er væk ved at åbne for Quooker hanen. Hvis trykket i beholderen er forsvundet kommer der ikke vand ud af hanen.
- 5 Tag strømstikket til beholderen ud af stikkontakten og tag ledningen fra Quooker hanen ud af det røde låg på beholderen.



- 6 Afmontér slangen til det kogende vand mellem hanen og beholderen ved at dreje møtrikken mod uret (brug fastnøgler 10 og 14).
- 7 Afmontér den store indløbsslange ved at dreje møtrikken mod uret (brug fastnøgle 24). Tag beholderen ud af køkkenskabet.
- 8 Skru hætteskruerne af med den medfølgende unbrakonøgle og løft dækslet af. Skub den studs hvor Quooker slangen med det kogende vand sad, ned gennem hullet i låget, og frakobl forsigtigt de tre stikforbindelser på undersiden af låget.



- 9 Skub studsen, hvor Quooker slangen med det kogende vand forbindes med tanken, delvist gennem hullet i det nye røde låg (elektronik og software enheden). Sæt låget tilbage i hak. Skub derefter det røde låg helt på plads uden at klemme kablerne og kontrollér at låget slutter tæt hele vejen rundt. Fastgør hætteskruerne og kontrollér at det nye røde låg sidder godt fast.
- Tilslut den store indløbsslange og anvend den store røde fiberpakning hertil. Forbind Quooker slangen til det kogende vand med beholderen og anvend den lille røde fiberpakning hertil. Sæt beholderen tilbage i køkkenskabet igen. Tænd for stikkontakten men ikke beholderen endnu. Tilslut ledningen fra Quooker hanen.
- 10 Tænd for Quooker hanen. Herefter åbnes for ballofix'en, så det kolde vand løber frem til beholderen igen. Lad vandet løbe i et par minutter, så beholderen blive skyllet godt igennem.



## OBS!

Tjek for utætheder. Tænd for beholderen på den Q-formede knap på toppen. Når lyset på hanen er slukket efter vandet i beholderen er opvarmet, så brug alt det kogende vand en enkelt gang for at sikre alt fungerer optimalt. Tjek igen for utætheder ved slangetilkoblinger. Efter at vandet i beholderen er varmet op igen, er Quookeren klar til brug. Tip! Fra tid til anden, skal du skrue perlatoren (sien der sidder på hanerøret der hvor vandet kommer ud) af og afkalke den i en eddike-vand opløsning.