

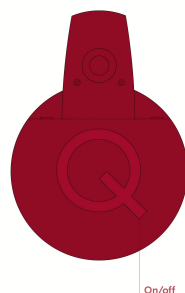
Sådan skifter du kartouche på en Flex-hane

Quooker®

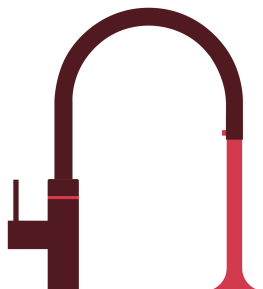
Husk at tjekke for lækager ved hvert trin.



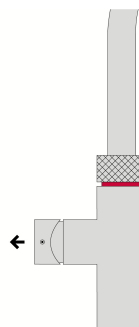
Se videoguide: Scan QR-koden eller gå til selvbetjening.quooker.dk/flex-kartouche-video for at se vores videoguide til udskiftning af kartouche.



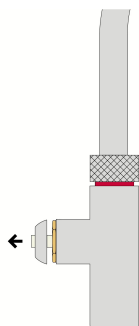
Trin 1: Sluk for Quooker-systemet med Q-knappen på beholderens låg. Lad stikket sidde i stikkontakten.



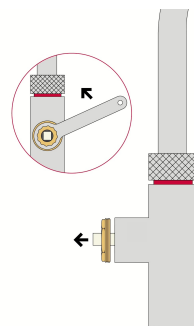
Trin 2: Lad hanen med kogende vand løbe, indtil vandet er koldt. Luk for vandtilførslen til hanen på ballofix/stophanen i skabet eller på hovedhanen. Kontroller, at systemet er trykfrit, ved at åbne for både det kogende, det kolde og det varme vand. Hvis trykket er korrekt udlignet, vil der ikke strømme mere vand fra hanen.



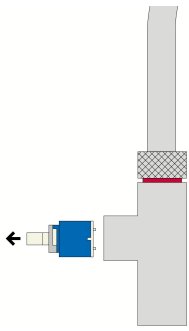
Trin 3: Drej håndtaget fremad, og løs skruen i håndtaget en eller to omgange med den medfølgende unbrakonøgle. Skru ikke skruen helt ud. Mærk efter, om håndtaget løsner sig, og fjern derefter håndtaget.



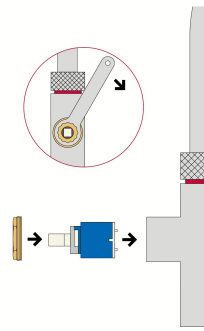
Trin 4: Løsn dekorationskransen mod uret.



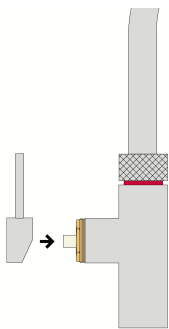
Trin 5: Brug det medfølgende værktøj til at løsne kartouchen.



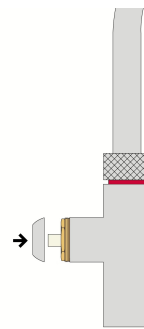
Trin 6: Fjern kartouchen fra hanen. Sørg for, at ingen pakningsrester bliver siddende fra den gamle kartouche. Rengør anlægningsfladen i hanen med en fugtig klud, så den er ren og plan.



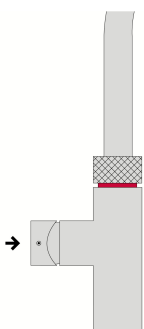
Trin 7: Sæt den nye kartouche i hanen, og spænd kartouchen med det medfølgende værktøj.



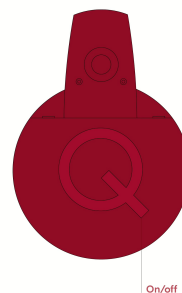
Trin 8: Først skal du kontrollere kartouchens bevægelighed. Sæt håndtaget tilbage på kartouchen, og kontroller, at håndtaget drejer jævnt. Hvis det er nødvendigt, løsnes eller strammes møtrikken.



Trin 9: Tag håndtaget af igen, og skru nu dekorationskransen tilbage på hanen.



Trin 10: Sæt håndtaget tilbage på kartouchen, og brug unbrakonøglen til at spænde skruen i håndtaget. Åbn for vandtilførslen til hanen på ballofix/stophanen i skabet eller på hovedhanen. Åbn hanen for at kontrollere, at vandet løber.



Trin 11: Tænd for Quooker-systemet igen med Q-knappen på beholderens låg. Beholderen varmer op i 15 minutter.

Har du brug for hjælp?

Kontakt Quooker kundeservice på telefon **71 96 06 58**